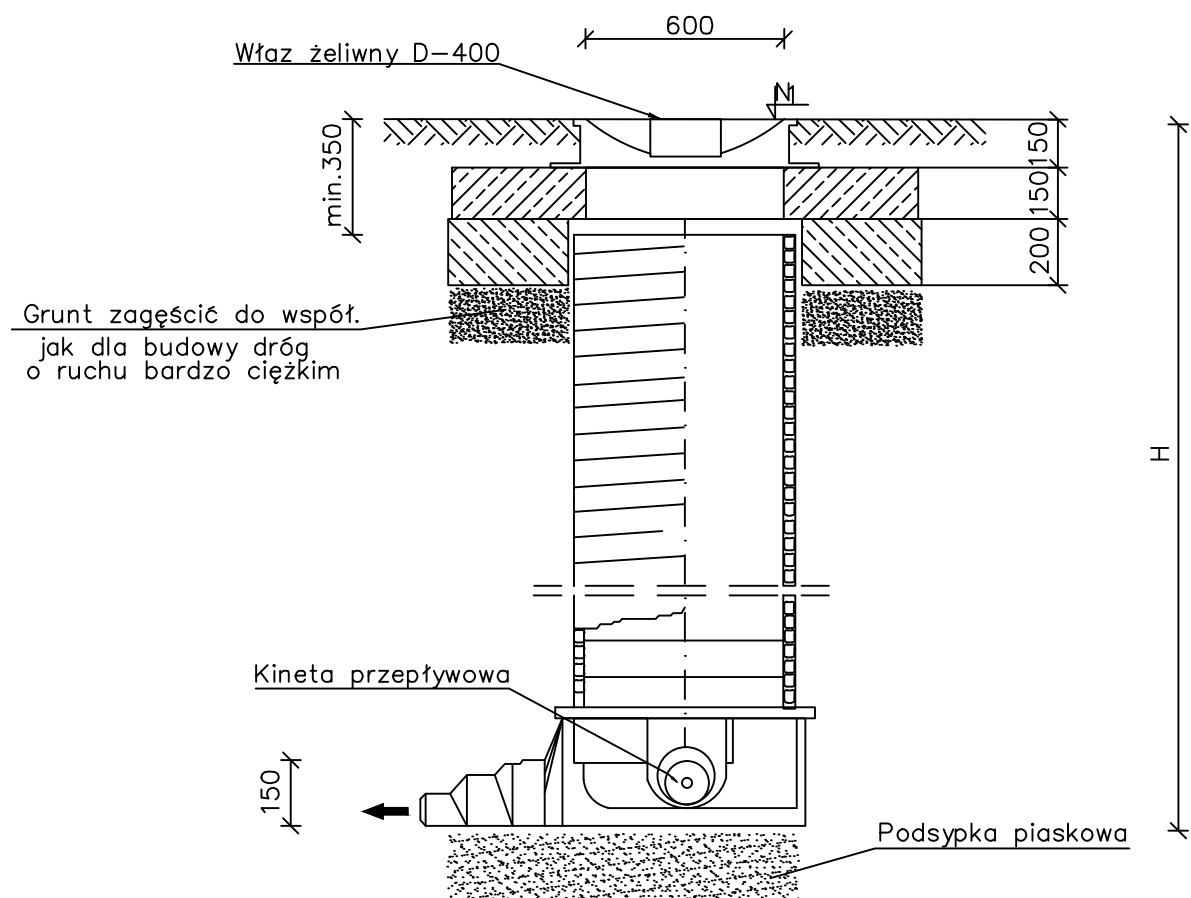
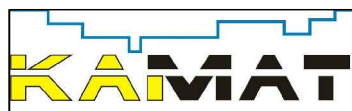


# STUDZIENKA KANALIZACYJNA Ø600 NIEWŁAZOWA



Nr studni	Śr. studni [mm]	Rzędne m n.p.m					Schemat
		T	N1	N2	N3	N4	
1	2	3	4	5	6	7	8
S2	600	72.94	71.98	71.98	—		



WIELOBRANŻOWE PRZEDSIĘBIORSTWO  
USŁUGOWE "KAMAT" - Marek Trzoska

ul. Konopnickiej 25/18 85-124 Bydgoszcz

Temat: REMONT ISTNIEJĄCEJ STACJI WODOCIĄGOWEJ W NOWYM DĄBIU	Sanitarna	PW / PB	
	Branża	Stadium	
Obiekt: STACJA WODOCIĄGOWA W NOWYM DĄBIU	Projektant	mgr inż. Z. Ograbek nr upr. KUP/065/POOS/06	
	Opracowała	mgr inż. H. Ledzińska	
Przedmiot opracowania: Studnia Ø600 - S2	Sprawdził	inż. M. Stefanowski nr upr. G.T.III.7210/35/78	
	28.04.2011		
	Data	Skala	Nr rysunku